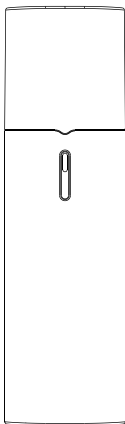


Návod na použitie



Pre váš lepší chuťový zážitok si pozorne prečítajte tento návod.
Prajem vám príjemný zážitok.

Upozornenie

Tento produkt je vhodný len pre osoby staršie 18+. Použitie pre deti, tehotné ženy a osoby s ochorením srdca, vysokým krvným tlakom, cukrovkou, astmou alebo alergiou na nikotín je zakázané.

Tento výrobok nie je vodeodolný. Neumývajte ho vodou ani nedávajte do vlhkého prostredia.

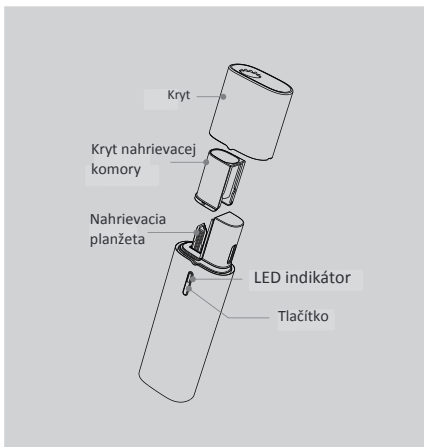
Tento produkt je vhodný len pre produkty určené pre nahrievanie, t.j. ktoré sa nezapaľujú (nehoria). V opačnom prípade dôjde k poškodeniu produktu alebo k nebezpečenstvu.

Je zakázané používať tento výrobok v horľavom a výbušnom prostredí, ako sú čerpacie stanice a chemické závody.

Po zahriatí ho prosím nerozoberajte a ihneď nečistite, aby ste predišli popáleninám.

Keď sa produkt nabíja alebo sa používa a ak je puzdro prehriate, okamžite ho prestaňte používať.

Popis výrobku



Špecifikácia produktu



Čas nahriatia
20s



Kapacita batérie
940 mAh



Čas nabitia nahrievača
<90 min

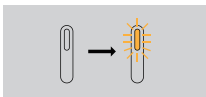


Výdrž na jedno nabitie
>10 cigariet

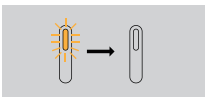
Kontrola nabitia

Jedným klepnutím na tlačidlo zapnutia skontrolujte úroveň batérie

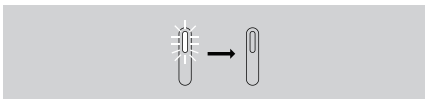
Úroveň nabitia batérie menej ako 20 %, blikne 3x žltó



Úroveň nabitia batérie medzi 20 % - 50 %, bliká 2,5 sekundy žltou farbou

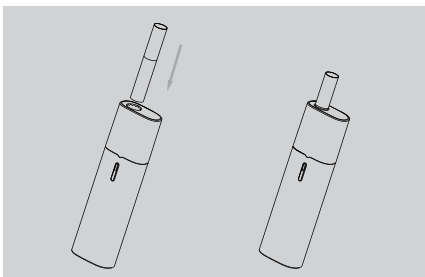


Úroveň batérie medzi 50%-100%, bliká 2,5 sekundy na bielo



Vloženie nahrievacej tyčinky (náplne)

Vložte tyčinku do otvoru (podľa obrázku) a zatlačte nadol.



Zapnutie nahrievača

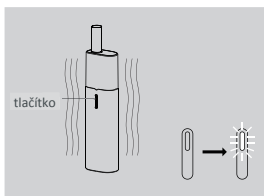
Zatlač a drž tlačítko
po dobu 2 sekúnd.

Zariadenie raz zavibruje,
LED indikátor blikne
bielou farbou, zariadenie
sa zapne a začne sa
nahrievať.

Keď je zariadenia nahriate
(trvá cca 20 sekúnd),
zariadenia dvakrát zavibruje.

LED svetlo dlho bliká na bielo, potom si môžete začať užívať

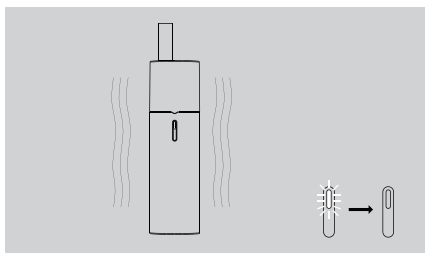
*Ak stlačíte a podržíte tlačidlo dlhšie ako 4 sekundy, zariadenie sa prestane zahrievať



Ukončenie nahrievania

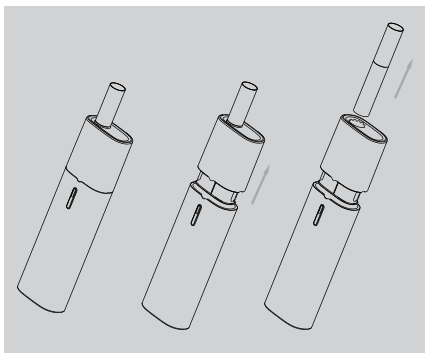
01. Keď pracovný čas zariadenia dosiahne 5 minút alebo počet potiahnutí dosiahne 14 krát, zariadenie raz zavibruje a biela kontrolka zhasne a ohrev sa automaticky zastaví.

02. Stlačením a podržaním tlačidla na 2 sekundy sa vypne proces nahrievania.

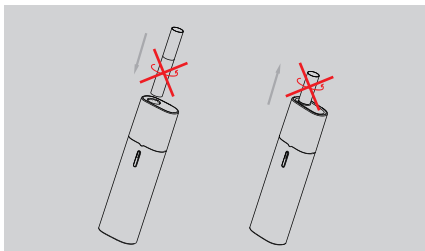


Vybratie nahrievacej tyčinky

Potiahnite uzáver ako je znázornené na obrázku a vyberte tyčinku.



Upozornenie: Vložte a vytiahnite tyčinku vertikálne. Pri vkladaní alebo vyťahovaní tyčinky ňou neotáčajte, aby ste nepoškodili ohrievacu čepel spotrebiča.

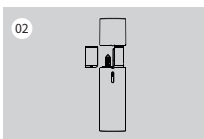
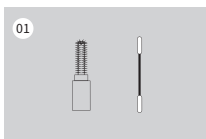


Čistenie zariadenia

Upozornenie: Pozorne si prečítajte pokyny na čistenie, aby ste predišli poškodeniu vykurovacej čepele.

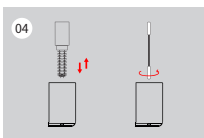
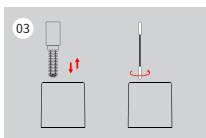
Prípravte si čistiacu kefku

Odstráňte horný kryt a kryt komory, aby ste odhalili čepef.



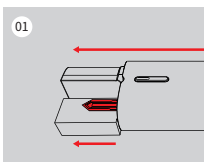
Vyčistite uzáver

Vyčistite dýchaciu trubicu

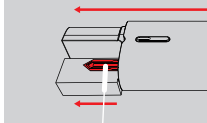


Čistenie nahrievacej čepele

01. Umiestnite vykurovacie teleso a držte ho rovnobežne s rovinnou polohou a jemne ho položte ako je na obrázku.



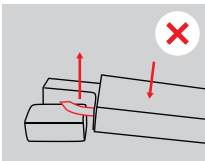
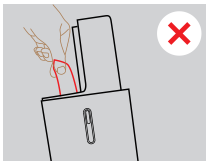
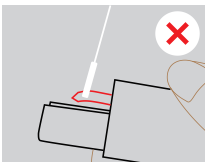
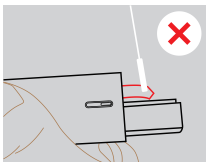
02



02. Rovnobežne s podpretím vykurovacieho telesa jemne utrite vatovým tampónom.

Upozornenie

01. Na ohrievaciu čepeľ silno netlačte pri čistení, aby ste sa vyhli jej ohnutiu,
02. Vyhrievaciu čepeľ neľahajte rukou;
03. Nahrievaciu čepeľ nenamáhajte.

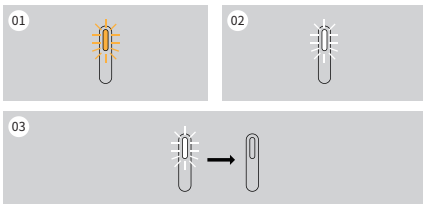


Upozornenie:

- Pred čistením počkajte aspoň 2-3 minúty, aby čepeľ vychladla!
- Varovanie: nedotýkajte sa a neutierajte povrch žhviacej čepele roztokom kyseliny!

LED indikácia pri nabíjaní

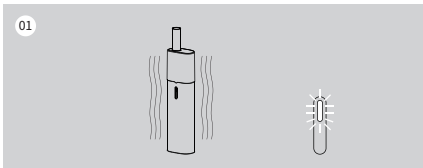
0%-50%.	bliká žltá
50%-100%.	bliká biela
100%.	off/nesvieti ani neblinká



*Ak sa zariadenie nepoužívalo dlhšie ako 2 mesiace, normálne zobrazenie priebehu nabíjania trvá približne 3 minúty.

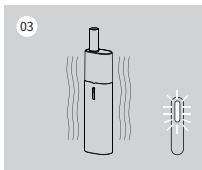
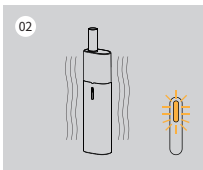
Pripomenutie stavu

01. Stlačte tlačidlo 5-krát, zariadenie raz zavibruje a raz zabliká biela LED dióda, čo znamená, že je uzamknuté a nereaguje na zahrievanie. Ak zariadenie dvakrát zavibruje a kontrolka LED dvakrát súčasne zabliká, znamená to, že je odomknuté a je možné vykonať ohrev.



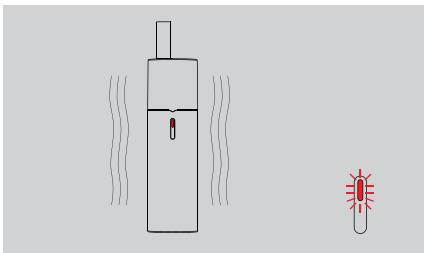
02. Keď je stav nabitia taký, že zostávajúci počet tyčíniek na použitie je menší alebo rovný 2 tyčínkám, zariadenie trikrát zavibruje a trikrát zabliká nažlto.

03. Keď pracovný čas zariadenia dosiahne 4,5 minúty alebo má 12 potiahnutí, dvakrát zavibruje a zabliká na bielo.



Porucha

Keď zariadenie 5-krát zavibruje a červené svetlo LED 10-krát zabliká, zariadenie vykazuje poruchu (chybu). Kontaktujte prosím popredajný servis (predajcu).



Použitie nepľnoletým osobám je zakázané!

Warning: Uses by minors prohibited

